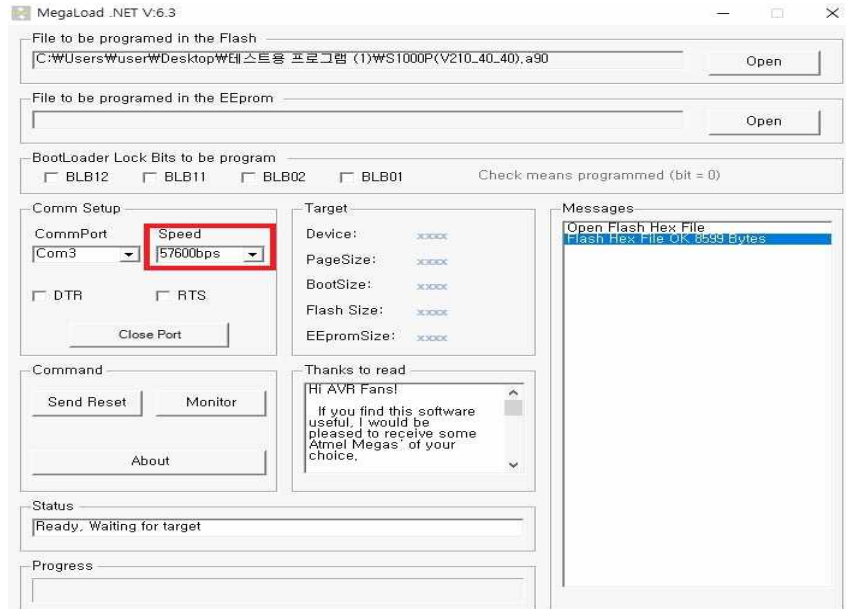


# BR3 타이밍마크 범위설정 방법



< BR3 셋팅프로그램 >

1. 셋팅프로그램 실행 시 Speed 항목은 57600bps로 셋팅
2. file to be programed in the flash 항목의 Open을 눌러 셋팅 파일을 선택 후 불러온다.

S1000P(V210_0_0).a90	2022-05-10 오후 3:12	A90 파일	24KB
S1000P(V210_40_40).a90	2022-11-30 오전 11:56	A90 파일	24KB
S1000P(V210_80_80).a90	2022-11-30 오전 11:52	A90 파일	24KB
S1000P(V210_120_100).a90	2022-05-10 오후 3:12	A90 파일	24KB
S1000P(V210).a90	2022-11-30 오전 11:57	A90 파일	24KB

3. BR3의 전원을 켜다.

※ 셋팅파일 설명

▶ S1000P(V210\_0\_0).a90

밑줄 친 \_0\_0의 의미는 타이밍마크 넓이 만큼의 센서 범위를 뜻한다.

▶ S1000P(V210\_40\_40).a90

밑줄 친 \_40\_40 의 의미는 센서범위 \_0\_0에서 좌측 40% , 우측 40% 센서범위를 넓힌다는 의미이다.

▶ S1000P(V210).a90 같이 범위가 없는경우는 좌,우로 200% 넓힌다는 의미이다.

▶ 유일정보의 A/S 셋팅값은 S1000P(V210\_40\_40) 또는 S1000P(V210\_80\_80)으로 나간다고 함.